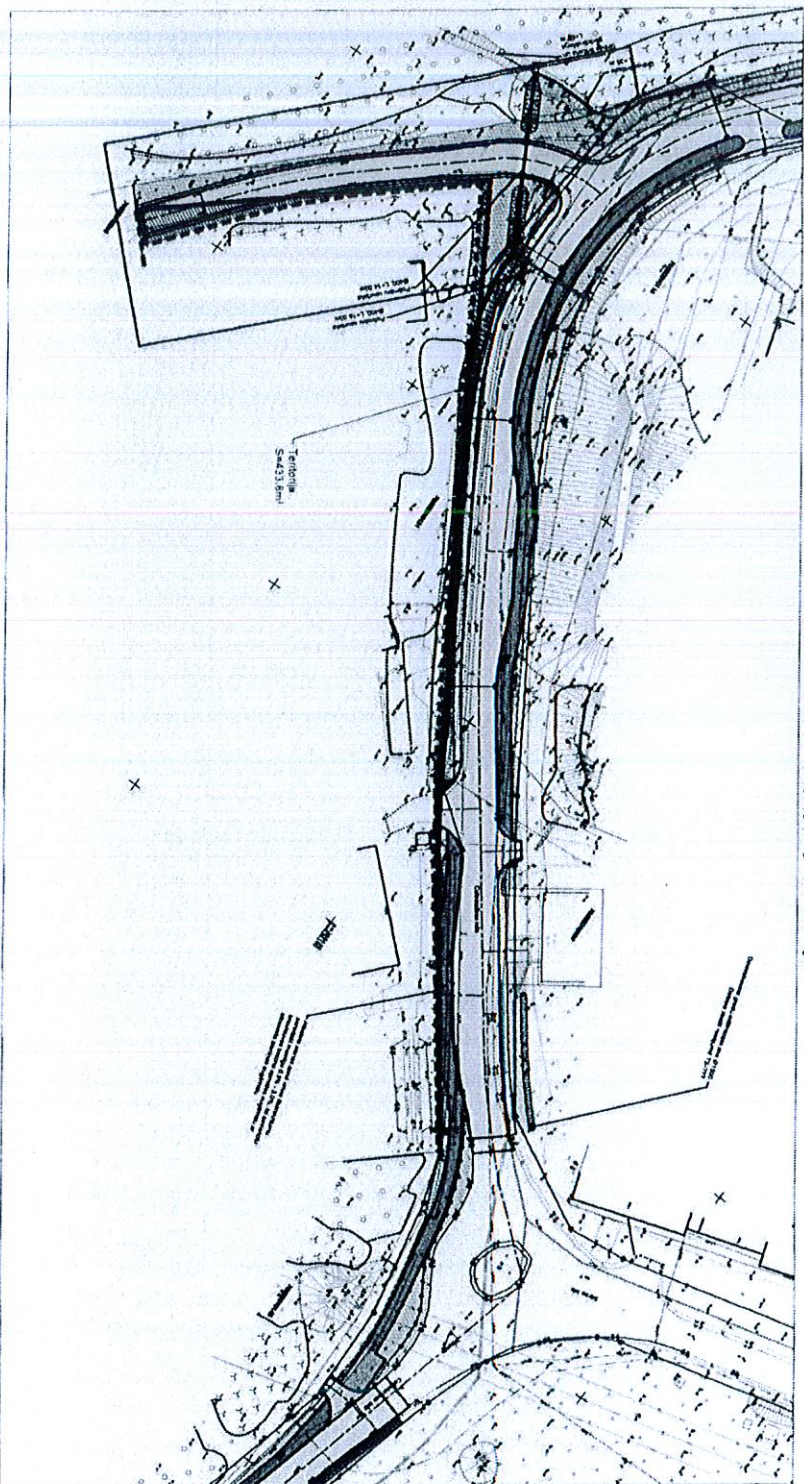


Projekta nosaukums: "Esiņas, Cēlmieciņas un Stirnu ielas infrastruktūras iarbūve un rekonstrukcija uzņēmējdarbības attīstībai Līvānu industriālajā zonā"
Pasūtītājs: Līvānu novada dome
Pasūtītāja Nr.: N/LND02-13.1/215/5 (2015-CP/419-30)
Projektēšanas organizācija: SIA "Firma L4"

Topogrāfiskais plans M1:1000 ar projektējamo situāciju



Kadastra apzīmējums: 76520010131

Zemes īpašnieks: SIA "Būve L"

Zemes īpašnieka vai pilnvarotās

personas adrese:

Kontaktālrūnis: 29407520

Projekta paredzētās darbības:

Zemes darbi, būvdarbu zonas

apzāļumošana, ietves daļas izbūve,

nobrauktuves atjaunošana.

- Būvdarbu skartās zonas

roboŝa

- Zemes gabala robeža

PiezImes:

Pieņemtu celu un inženierku projektēšanai un izbūvei:

Zemes īpašnieks:  _____
paraksts

 _____
datums

2016.g.

Apiecinu datu parakstbu: _____
paraksts

_____ datums
17. maijs 2016.g.

Atbilstoši MK noteikumiem Nr.500 "Vīspārīgie būvnoteikumi".

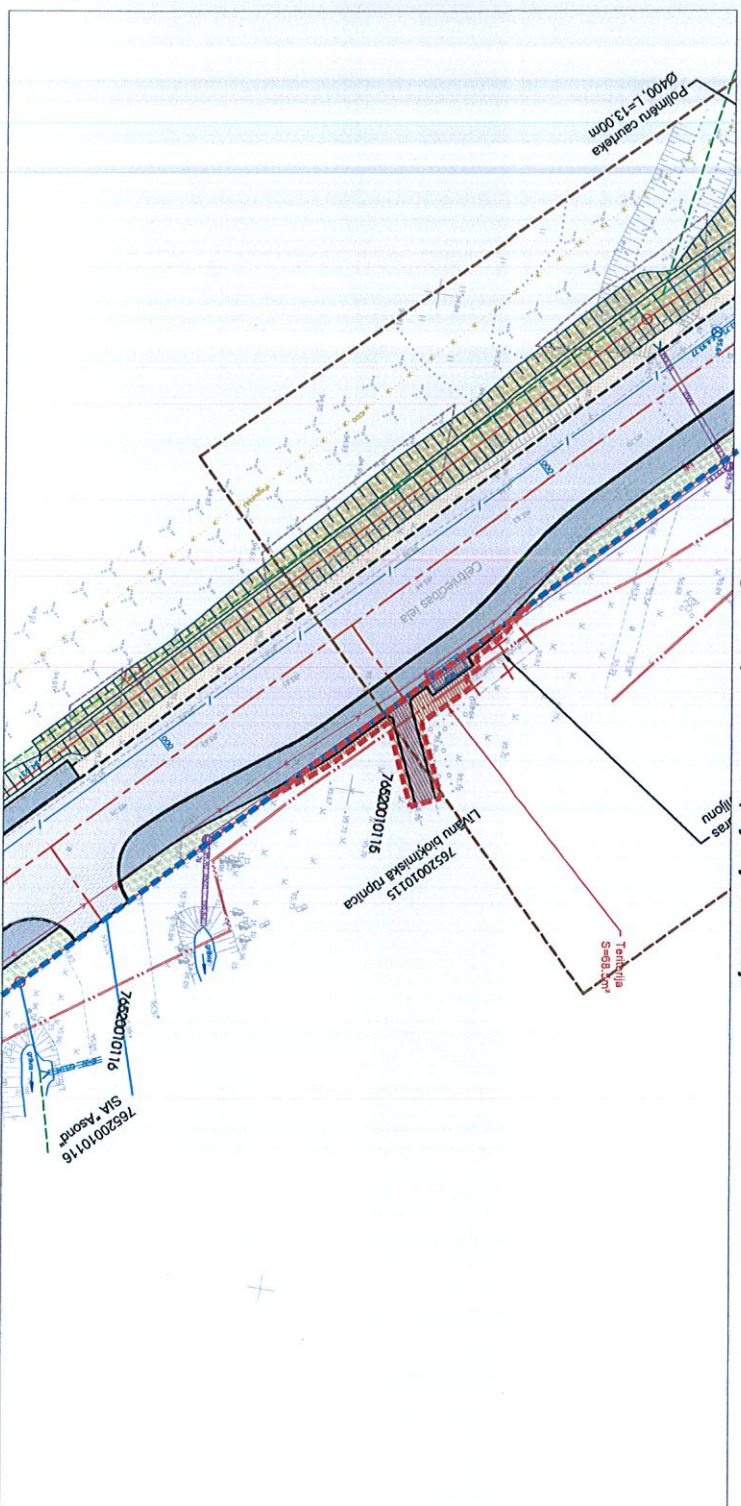
3. Būvniecību var ierosināt:

3.1. Zemes vai būvnes īpašnieks vai, ja tādā nav., – tiesiskais valdītājs (arī publiskās personas zemes vai būvnes tiesiskais valdītājs), kuram ir ņēmuši noteiktas tiesības būvēt, atbilstoši uz augstāk minēto, šim dokumentam ir informācija nozīme, un tas nedod tiesības uzstāt būvdarbus. Pēc tam, kad zemes gabala īpašnieks ir pieņēmis lēmējai būvniecībai, un praktiski šo dokumentu, būvniecības ierosinājuma priekšskats ir saņemts arī Zemes gabala īpašnieku un noslēgti rakstisku vienošanos par nepieciešamās zemes izmantošanas tiesībām.

Projekta saskaņošanas protokols ar zemes īpašnieku

Projekta nosaukums: „Fabrikas Celtniecības un Stīnu ielas infrastruktūras jaunbūve un rekonstrukcija uzņēmējdarbības attīstībai Līvānu Industriālajā zonā”
Pasūtītājs: Līvānu novada dome
Pasūtītāja Nr.: N.LND/2-13.1.2/15/5 (2015-CP/4/19-30)
Projektēšanas organizācija: SIA “Firma L4”

Topogrāfiskais plāns M1:500 ar projektējamo situāciju



Adrese:

Kadestra apzīmējums: 76520010115
Zemes īpašnieks: SIA "Līvānu biokīmiskā rūpnīca"
Zemes īpašnieka vai pilnvarotās
personas adrese:

Kontaktlūgums: 29414006

Projektā paredzētās darbības:

Zemes darbi, būvdarbu zonas
apzīmēšana, autobusu pieturas
pārveidošana, esošās
pasūtītāja nolikuma izstrādāšana, jaunas
pasūtītāja nolikuma izstrādāšana, ietves
atjaunošana.

- Būvdarbu skartās zonas
robeža
- Zemes gabala robeža

Piezīmes:

Piekrītu celu un inženiertīklu projektēšanai un izstrādei.

Zemes īpašnieks: _____, datums: _____, 2016. g.

paraksts

datums

Apliecinu datu pareizību: _____, paraksts _____, datums _____, 2016. g.

paraksts

datums

INFORMĀCIJAI:

Atbilstoši MK noteikumiem Nr.500 "VISPĀRĒJIE BŪVNOTEIKUMI":

"3. Būvniecību var ierosināt:

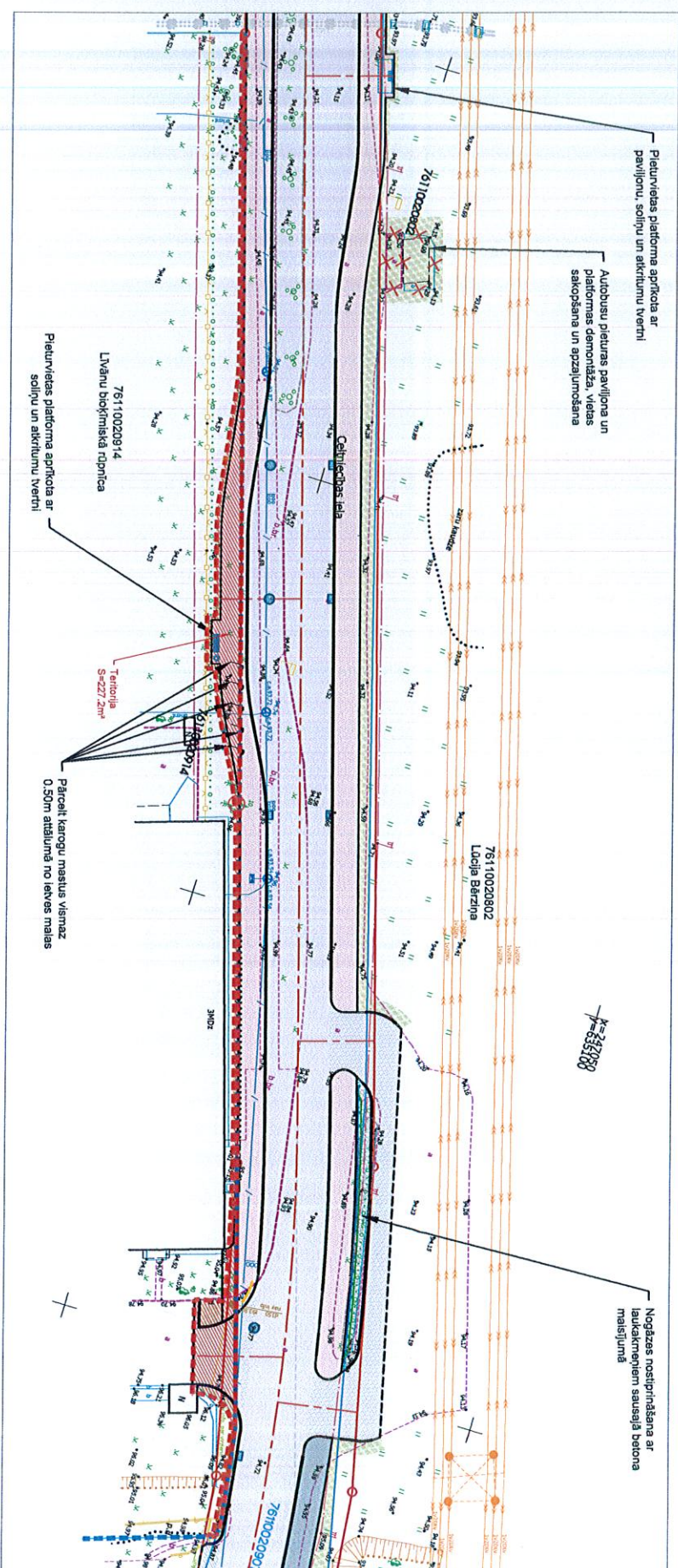
3.1. zemes vai būves īpašnieks vai, ja tāda nav, – tiesiskais valdītājs (ar publiskas personas
atsaucoties uz augstāk minēto, šim dokumentam ir informatīva nozīme, un tas nedod tiesības
uzskatīt būvdarbus. Pēc tam, kad zemes gabala īpašnieks ir pieņēmis lēmumu būvniecībai, un
parakstījis šo dokumentu, būvniecības ierosinātāja pienākums ir sazināties ar zemes gabala
īpašnieku un noslēgt rakstisku vienošanos par nepieciešamās zemes izmantošanas tiesībām.

Projekta saskaņošanas protokols ar zemes īpašnieku

Projekta nosaukums: „Fabrikas, Cehniecības un Stīru ielas infrastruktūras jaunbūve un rekonstrukcija uzņēmējdarbības attīstībai Līvānu industriālajā zonā”
Pasūtītājs: Līvānu novada dome
Pasūtītāja Nr.: N: LND/2-13.1.2/15/5 (2015-CP/419-30)
Projektēšanas organizācija: SIA „Firma L4”

Topogrāfiskais plāns M:1:500 ar projektējamo situāciju

Adrese:
Kadestra apzīmējums: 76110020914
Zemes īpašnieks: SIA „Līvānu bloķmīstā rūpnīca”
Zemes īpašnieka vai pilnvarotās
personas adrese:
Kontaktpersona: 29414006



Piekrītāju celu un inženiertīklu projektēšanai un izbūvei.

Piezīmes:

Projektā paredzētās darbības:
Zemes darbi, būvdarbu zonas
apzaļumošana, autobusu pieturas
paplašinājuma daļas izbūve, pasažieru
nojūmes uzstādīšana, nobrauktuves
izbūve.

- Būvdarbu skartās zonas
robeža
- Zemes gabala robeža

Zemes īpašnieks: _____, datums: _____, 2016.g.

paraksts _____, datums _____

Apiecinu datu pareizību: _____, datums: _____, 2016.g.

paraksts _____, datums _____

INFORMĀCIJAI:

Athlētišķi MK noteikumiem Nr.500 "Vīspārīgā būvnoteikumi":
"3. Būvniecību vai ierosināt:

3.1. zemes vai būves īpašnieks vai, ja tāda nav, – tiesiskais valdītājs (arī publiskas personas zemes vai būves tiesiskais valdītājs) vai lietotājs, kuram ar līgumu noteiktas tiesības būvēt, atsaucoties uz augstāk minēto, šim dokumentam ir informatīva nozīme, un tas nedod tiesības uzskatīt būvdarbus. Pēc tam, kad zemes gabala īpašnieks ir pieņēmis lēmumu būvniecībai, un parakstījis šo dokumentu, būvniecības ierosinātāja pienākums ir sazināties ar zemes gabala īpašnieku un noslēgt rakstisku vienošanos par nepieciešamās zemes izmantošanas tiesībām.

Projekta nosaukums: „Fabrikas, Cehniecības un Sīrmu ielas infrastruktūras jaunbūve un rekonstrukcija uzņēmējdarbības attīstībai Līvānu industriālajā zonā
Pasūtītājs: Līvānu novada dome
Pasūtītāja Nr.: Nr.LIND/2-13.1/215/5 (2015-CP14/19-30)
Projektēšanas organizācija: SIA "Firma L4"

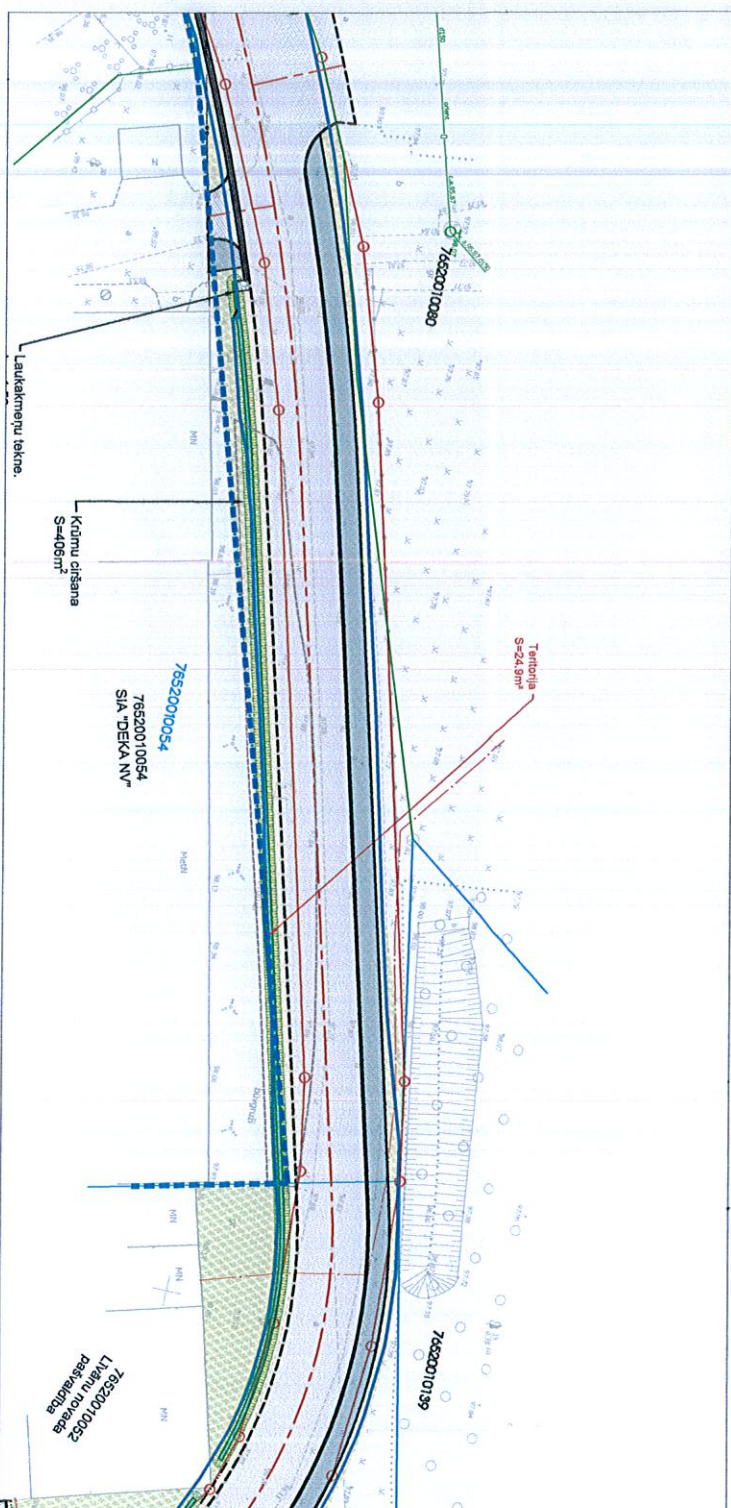
Topogrāfiskais plāns M1:500 ar projektējamo situāciju

Kadastra apzīmējums: 76520010054
Zemes īpašnieks: SIA "DEKA NV"
Zemes īpašniece vai pilnvarotās
personas adrese: Līvānu nov., Līvāni,
Sporta iela 3B-31, LV-5316
Kontaktārunis: 29477383

Projektā paredzētās darbības:
Zemes darbi, būvdarbu zonas
apzalošana, ievalkas ar drenāžu izbūve
gar ielas malu.

- - Būvdarbu skartās zonas robeža
- - Zemes gabala robeža

Piezīmes:



Zemes īpašnieks: [Signature] 2016.g.

paraksts

datums

Apliccinu datu pareizbu: _____ .2016.g.

paraksts

datums

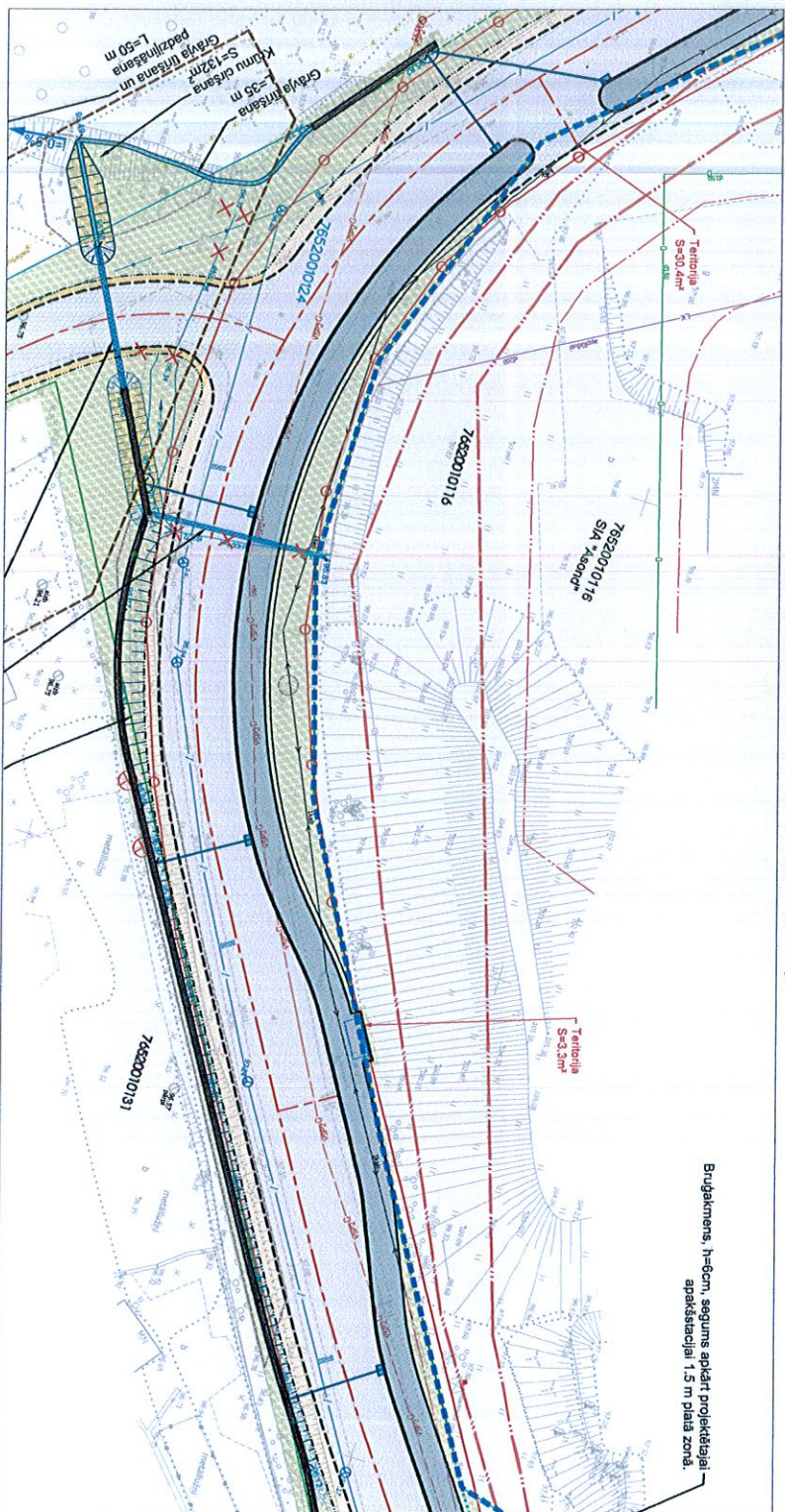
Atbilstoši MK noteikumiem Nr.500 "Vispārīgjie būvnoteikumi":

"3. Būvniecību var ierosināt:

3.1. *zemes valdības īpašnieks vai, ja tāda nav, – tiesiskais valdītājs (ar publiskās personas zemes vai būves tiesiskais valdītājs) valdītājam, kuram ar likumu noteiktas tiesības būvei,*” atbilstoši uz austrāliju mēlīti, šim dokumentam ir informatīva nozīme, un tas nedrīkst būt izsūtīts būvdarbus. Pēc tam, kad zemes gabala īpašnieks ir pabeidzis plānotajai būvei, un parakstījis šo dokumentu, būvniecības ierosinājuma plānkuršs ir saņemts arī zemes gabala īpašnieku un noslēgti rakstiski vienošanās par nepieciešamās zemes izmantošanas tiesībām.

Projekta nosaukums: „Fabrika. Celtniecības un Stīmu ielas infrastruktūras jaunbūve un rekonstrukcija uzņēmējdarbības attīstībai Līvānu industriālajā zonā”
Pasūtītājs: Līvānu novada dome
Pasūtītuma Nr.: M/LND/2-13.1.2/15/5 (2015-CP/419-30)
Projektēšanas organizācija: SIA “Firma L4”

Topogrāfiskais plāns M1:500 ar projektējamo situāciju



Brūdakmens, $h=6\text{cm}$, segums apkārt projektētajai apakšstacijai 1.5 m platā zonā.

Kadastra apzīmējums: 76520010116

Zemes īpašnieks: SIA "Asond"

Zemes īpašnieka vai pilnvarotās

personas adrese:

Kontaktālrunis: 29178935

22016094

Projektā paredzētās darbības:

**Zemes darbi, būvdarbu zonas
apzālumošana, autobusu pieturas
papašinājuma daļas izbūve, iekses daļas
izbūve pasažieru paviljona uzstādīšana,
nobrauktuves pārbūve.**

— Būvdarbu skartās zonas robeža

■ ■ ■ ■ ■ - Zemes gabala robeža

Piezīmes:

Piekrītu celu un inženieritku projektēšanai un izbūvei.

Zemes īpašnieks: _____ .2016.g.

paraksts

datums

Apliccinu datu pareizību: _____ 18. 05. 2016.g.

paraksts

datums

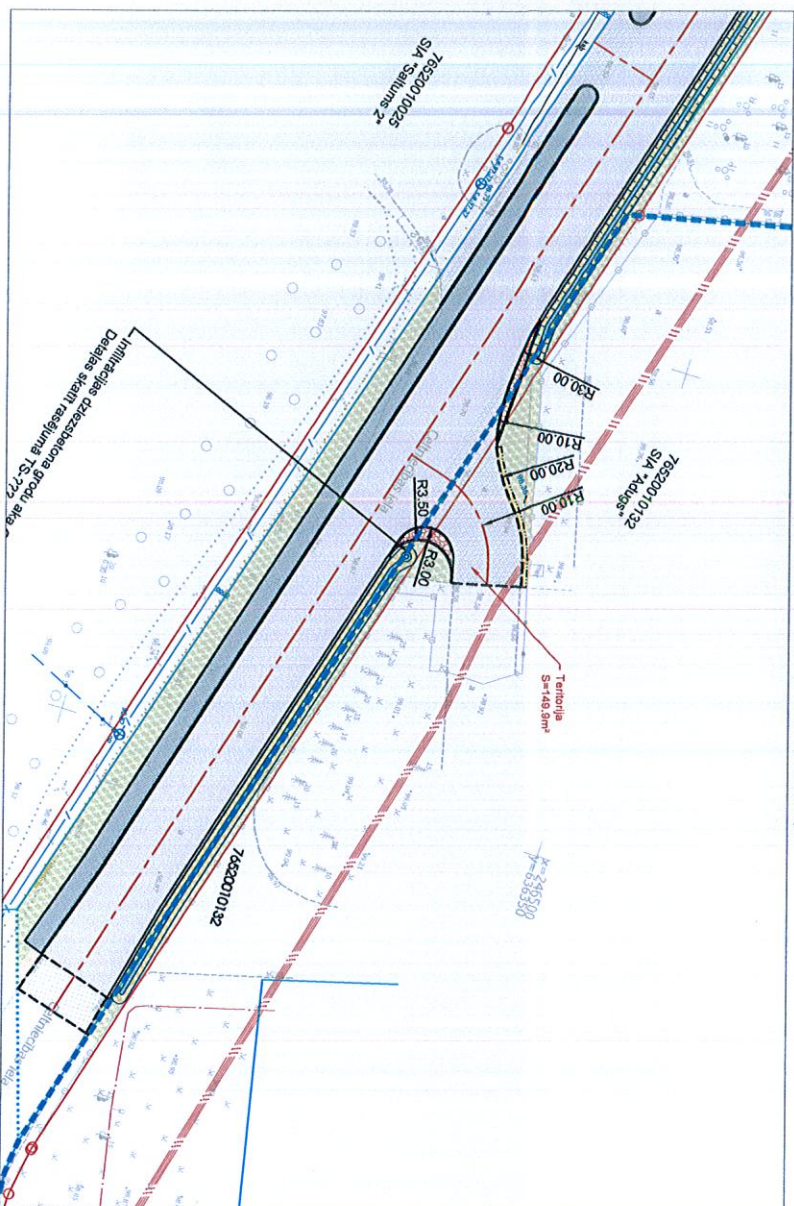
"3. Būvniecību var ierosināt:

Atbilstoši MK noteikumiem Nr.500 "Vispārīgie būvnoteikumi":

3.1. zemes valdīves īpašnieks vai, ja tāda nav, – tiesiskais valdītājs (ar publiskās personas zemes vai būves tiesiskais valdītājs vai lietotājs, kuram ar līgumu nolemts tiesības būvēt), atsaucoties uz augstāk minēto, šim dokumentam ir informācija nozīme, un tas nedod tiesības uzskatīt būvdarbus par. Pēc tam, kad zemes gabalā īpašnieks ir pabeidzis plānotajai būvniecībai, un parakstījis šo dokumentu, būvniecības ierosinātajai plānkārtošanai ir saņemti arī zemes gabalā īpašnieku un noslēgti rakstisku vienošanos par nepieciešamās zemes izmantošanas tiesībām.

Projekta nosaukums: „Fabrikas, Celtniecības un Stīmu ielas infrastruktūras jaunbūve un rekonstrukcija uzņēmējdarbības attīstībai Līvānu industriālajā zonā”
Pasūtītājs: Līvānu novada dome
Pasūtītuma Nr.: Nr.LIND/2-13.1.215/5 (2015-CP/419-30)
Projektēšanas organizācija: SIA “Firma L4”

Topogrāfiskais plāns M1:500 ar projektējamo situāciju



Kadestra apzīmējums: 76520010132

Zemes īpašnieks: SIA "Adugs"

Zemes īpašnieka vai pilnvarotās

personas adrese:

Kontaktālrūnis: 29178935

Projektā paredzētās darbības:

apzajūmošana, nobrauktuves izbūve.

— Būvdarbu skartās zonas robeža

- ■ ■ ■ ■ - Zemes gabala robeža

Piezīmes:

Piekrītu celu un inženieritku projektēšanai un izbūvei.

Zemes īpašnieks: _____ datums: _____
paraksts _____

Apliccinu datu pareizbu: 18 05 2016 g.

INFORMĂȚII:

Atbilstoši MK noteikumiem Nr.500 "Vispārīgie būvnoteikumi":

"3. Būvniecību var ierosināt:

3.1. *zemes valdības īpašnieks vai, ja tāda nav, – tiesiskais valdītājs (arī publiskās personas zemes vai būvnes tiesiskais valdītājs) vai lietotājs, kuram ar likumu noteiktas būvniecībai atļaujas uz augstāk minēto, šim dokumentu ir informatīva nozīme, un tas nedrīkst tiesības uzskatīt būvdarbus. Pēc tam, kad zemes gabala īpašnieks ir pieņēmis plānojamajai būvniecībai, un parakstījis šo dokumentu, būvniecības ierosinājuma pielikums ir sazinājams ar zemes gabala īpašnieku un nosūtīts rakstiski vienlaikus par nepieciešamās zemes izmantošanas tiesībām.*

Projekta nosaukums: „Fabrikas, Cehniecības un Stirnu ielas infrastruktūras jaunbūve un rekonstrukcija uzņēmējdarbības attīstībai Līvānu Industriālajā zonā pasākuma Nr.: N1.LND/2-13.1/215/5 (2015-CP1419-30)
Pasākuma Nr.: N1.LND/2-13.1/215/5 (2015-CP1419-30)
Projektēšanas organizācija: SIA "Firma L4"

K-639830

Gāzestvada kapsa parcelēšana
par 28 cm uz abām pusēm.

Territorija
S=8,4m²

76520010076
"GE Money Bank"

VAS "Pneimatizācijas ēģenitūra"

Laukākmeņu iekšas.
L = 1,50 m

Kadastrā apzīmējums: 76520010080
Zemes īpašnieks: Līvānu kūdras fabrika
Zemes īpašnieka vai pilnvarotās
personas adrese:

Projektā paredzētās darbības:

-  - Būvdarbu skartās zonas robeža
-  - Zemes gabala robeža

Piezīmes:

2016.g.

2016.g.

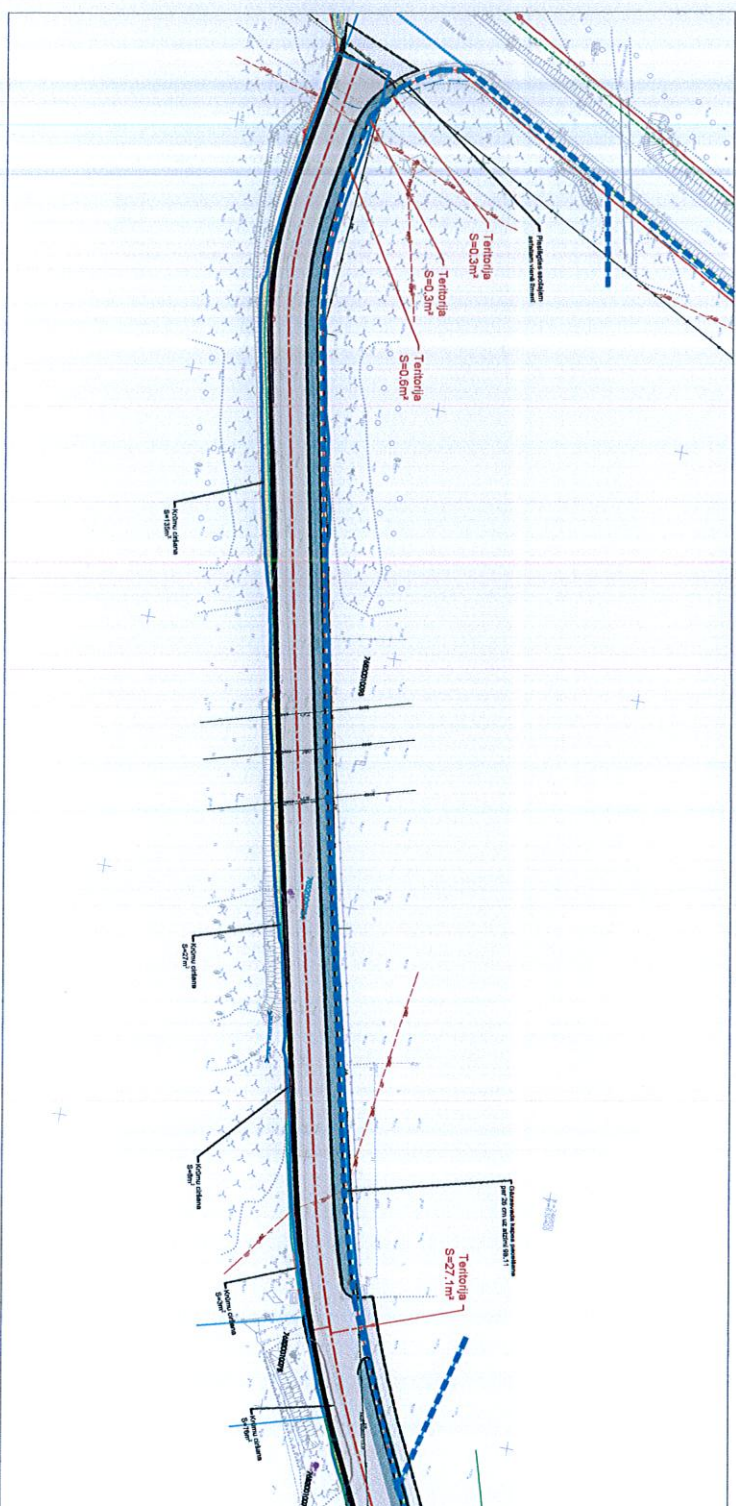
**Atbilstoši MK noteikumiem Nr.500 "Vispārīgjie būvnoteikumi" :
"3. Būvniecību var ierosināt:**

3.1. *zemes valdnieks īpašnieks vai, ja tāda nav – tiesiskais valdītājs (arī tiesiskās personas zemes vai būvnes tiesiskais valdītājs) vai lietotājs, kuram ar līgumu noteiktas tiesības būvēt;*"

Projekta saskaņošanas protokols ar zemes īpašnieku

Projekta nosaukums: „Fabrikas, Cehniecības un Stiru ielas infrastruktūras jaunbūve un rekonstrukcija uzņēmējdarbības attīstībai Līvānu industriālajā zonā”
Pasūtītājs: Līvānu novada dome
Pasūtītāja Nr.: Nr.LND/2-13.1.2/15/5 (2015-CP/4/19-30)
Projektēšanas organizācija: SIA “Firma L4”

Topogrāfiskais plāns M1:1000 ar projektējamo situāciju



Adrese:

Kadestra apzīmējums: 76520010093
Zemes īpašnieks: Līvānu kdras fabrika
Zemes īpašnieka vai pilnvarotās
personas adrese:

Kontaktlūpums: 29165915

Projektā paredzētās darbības:
Zemes darbi, būvdarbu zonas
apzaļumošana, laukuma daļas
aizsargošana, anabraktes aizsargošana.

- Būvdarbu skartās zonas
robeža
- Zemes gabala robeža

Piezīmes:

Piekrītu ceļu un inženieritku projektēšanai un izstrādei.

Zemes īpašnieks:

paraksts

datums

2016.g.

Apliecinu datu pareizību:

paraksts

datums

2016.g.

INFORMĀCIJA:

Atbilstoši MK noteikumiem Nr.500 "VISPĀRĒJIE BŪVNOTEIKUMI":

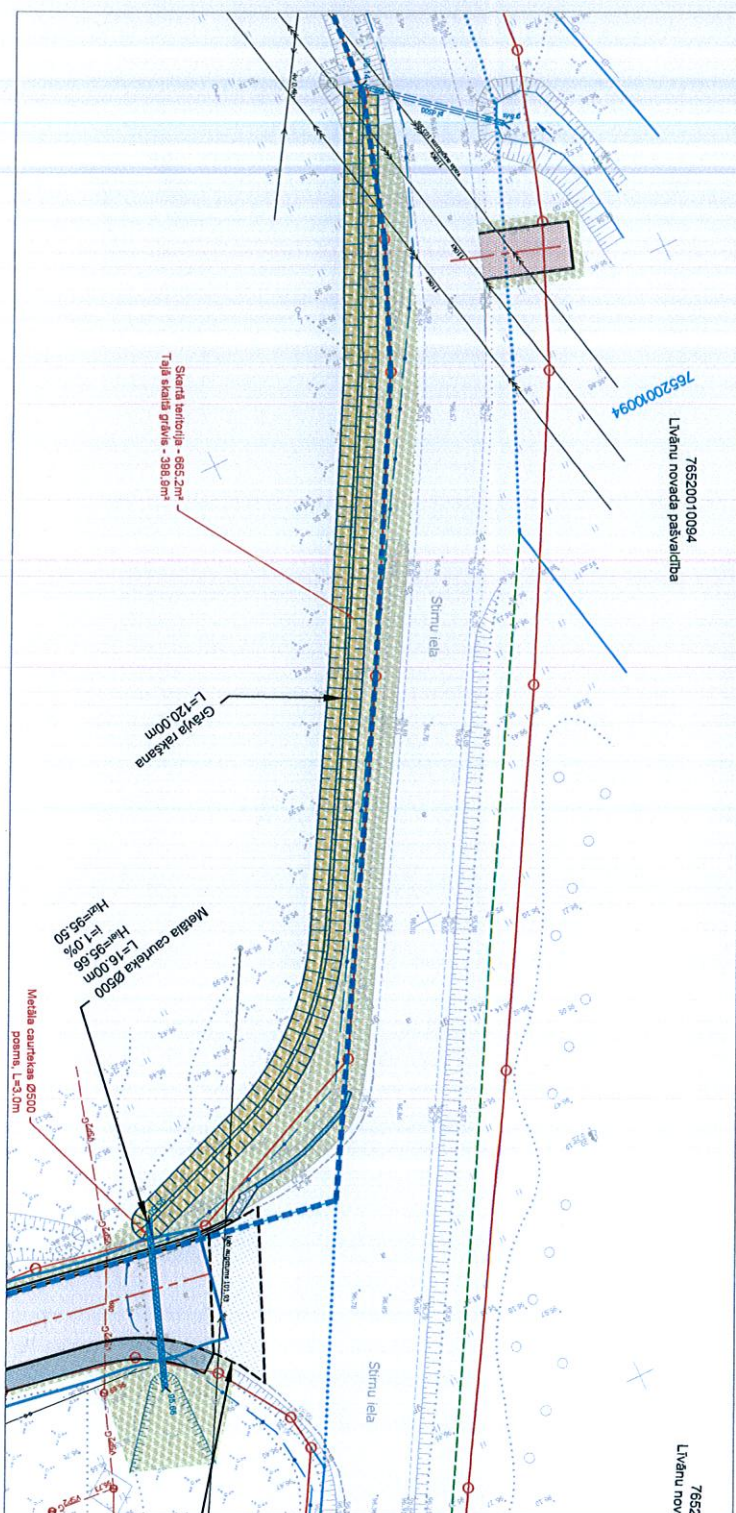
"3. Būvniecību vai ierīkošanu:

3.1. zemes vai būves īpašnieks vai, ja tāda nav, – tiesiskais valdītājs (ar publiskas personas zemes vai būves tiesiskais valdītājs) vai lietotājs, kuram ar līgumu noteiktas tiesības būvēt, atsaucoties uz augstāk minēto, šim dokumentam ir informatīva nozīme, un tas nedod tiesības uzsākt būvdarbus. Pēc tam, kad zemes gabala īpašnieks ir piekritis plānotajai būvniecībai, un parakstījis šo dokumentu, būvniecības ierosinātāja pienākums ir sazināties ar zemes gabala īpašnieku un noslēgt rakstisku vienošanos par nepieciešamās zemes izmantošanas tiesībām.

Projekta saskanošanas protokols ar zemes īpašnieku

Projekta nosaukums: „Fabrikas, Cehniecības un Stirnu ielas infrastruktūras jaunbūve un rekonstrukcija uzņēmējdarbības attīstībai Līvānu industriālajā zonā”
 Pasūtītājs: Līvānu novada dome
 Pasūtījuma Nr.: Nr.LIND/2-13.1.2/15/5 (2015-CP/4-19-30)
 Projektēšanas organizācija: SIA "Firma L4"

Topogrāfiskais plāns M1:1000 ar projektējamo situāciju



Adrese:

Kadastra apzīmējums: 76520010092
 Zemes īpašnieks: Maija Spole
 Zemes īpašnieka vai pilnvarotās
 personas adrese: „Almas” Jersikas pagasts
 Kontaktālrunīs: 22080809

Projektā paredzētās darbības:

Zemes darbi, būvdarbu zonas
 apzīmēšana, grāvja tīrīšana, grāvja
 tēknes nostiprināšana, betona tēknes
 uzstādīšana gar ielas malu.

- Būvdarbu skartās zonas robeža
- Zemes gabalā robeža

Piezīmes:

Piekrīt celu un inženiertīklu projektēšanai un izbūvei.

Zemes īpašnieks: _____, datums: 2016.g.

paraksts

datums

Apliecinu datu pareizību: _____, datums: 2016.g.

paraksts

datums

INFORMĀCIJAI:

Atbilstoši MK noteikumiem Nr.500 "VISPĀRĪGIE BŪVNOTEIKUMI":

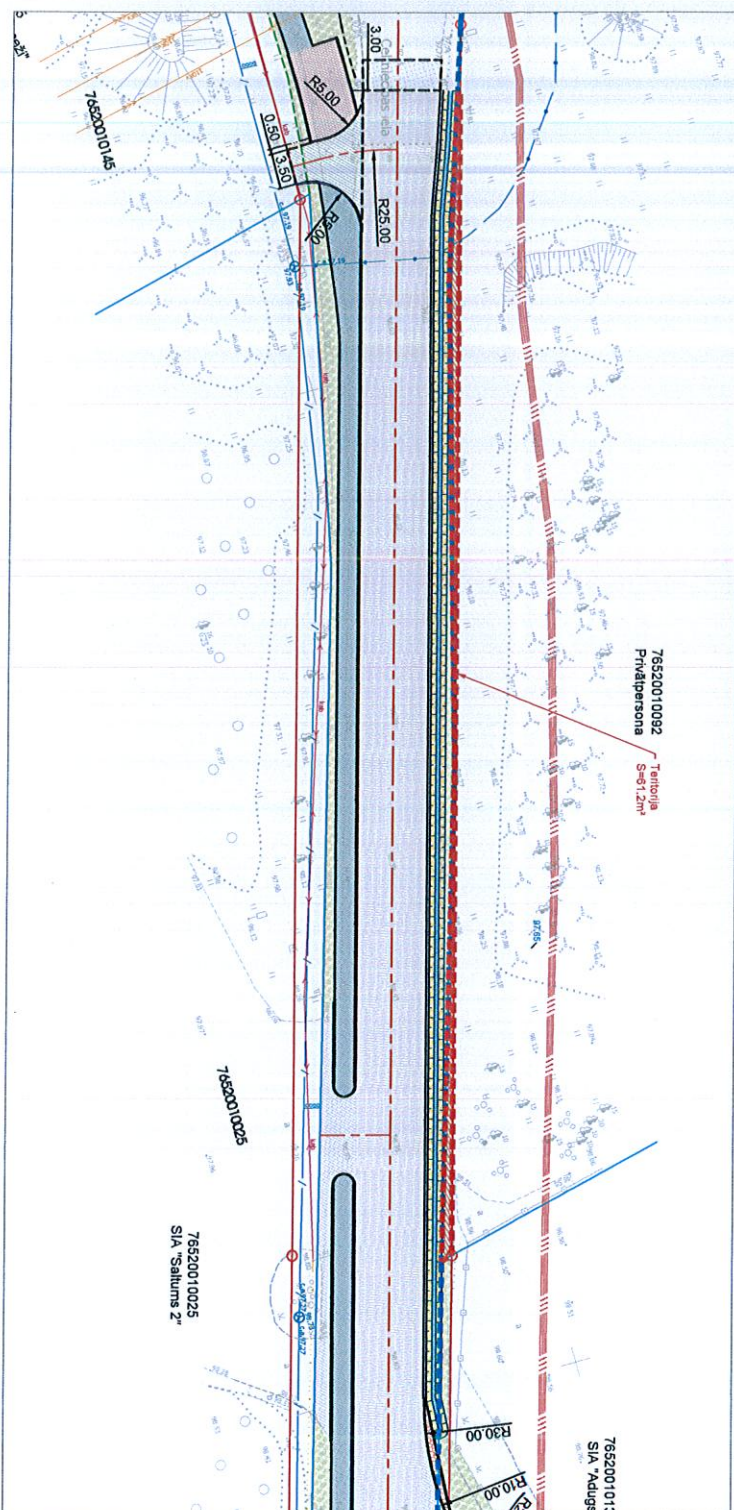
"3. Būvniecību var ierosināt:

3.1. zemes vai būves īpašnieks vai, ja tāda nav, – tiesiskais valdītājs (ar publiskas personas atsaucoties uz augstāk minēto, šim dokumentam ir informatīva nozīme, un tas nedod tiesības uzskatīt būvdarbus. Pēc tam, kad zemes gabalā īpašnieks ir piekritis plānotajai būvniecībai, un parakstījis šo dokumentu, būvniecības ierosinājuma pieņemšana ir saistīta ar zemes gabalā īpašnieku un noslēgt rakstisku vienošanos par nepieciešamās zemes izmantošanas tiesībām.

Projekta saskaņošanas protokols ar zemes īpašnieku

Projekta nosaukums: „Fabrikas, Ceļniecības un Sītnu ielas infrastruktūras jaunbūve un rekonstrukcija uzņēmējdarbības attīstībai Līvānu industriālajā zonā”
 Pastātnājs: Līvānu novada dome
 Pastātnājuma Nr.: N: LND/2-13.1.2/15/5 (2015-CP/4-19-30)
 Projektēšanas organizācija: SIA “Tirma L4”

Topogrāfiskais plāns M1:500 ar projektējamo situāciju



Adrese:

Kadastra apzīmējums: 76520010092
 Zemes īpašnieks: Maija Spīle
 Zemes īpašnieka vai pilnvarotās
 personas adrese: „Alīnas” Jersikas pagasts
 Kontaktālrunīs: 22080909

Projektā paredzētās darbības:
 Zemes darbi, būvdarbu zonas
 apzīmēšana.

— Būvdarbu skartās zonas
 robeža
 — Zemes gabala robeža

Piezīmes:

Piekrītu ceļu un inženiertīklu projektēšanai un izbūvei.

Zemes īpašnieks: _____, 2016. g.

paraksts

datums

Apliecinu datu pareizību: _____, 2016. g.

paraksts

datums

INFORMĀCIJAI:

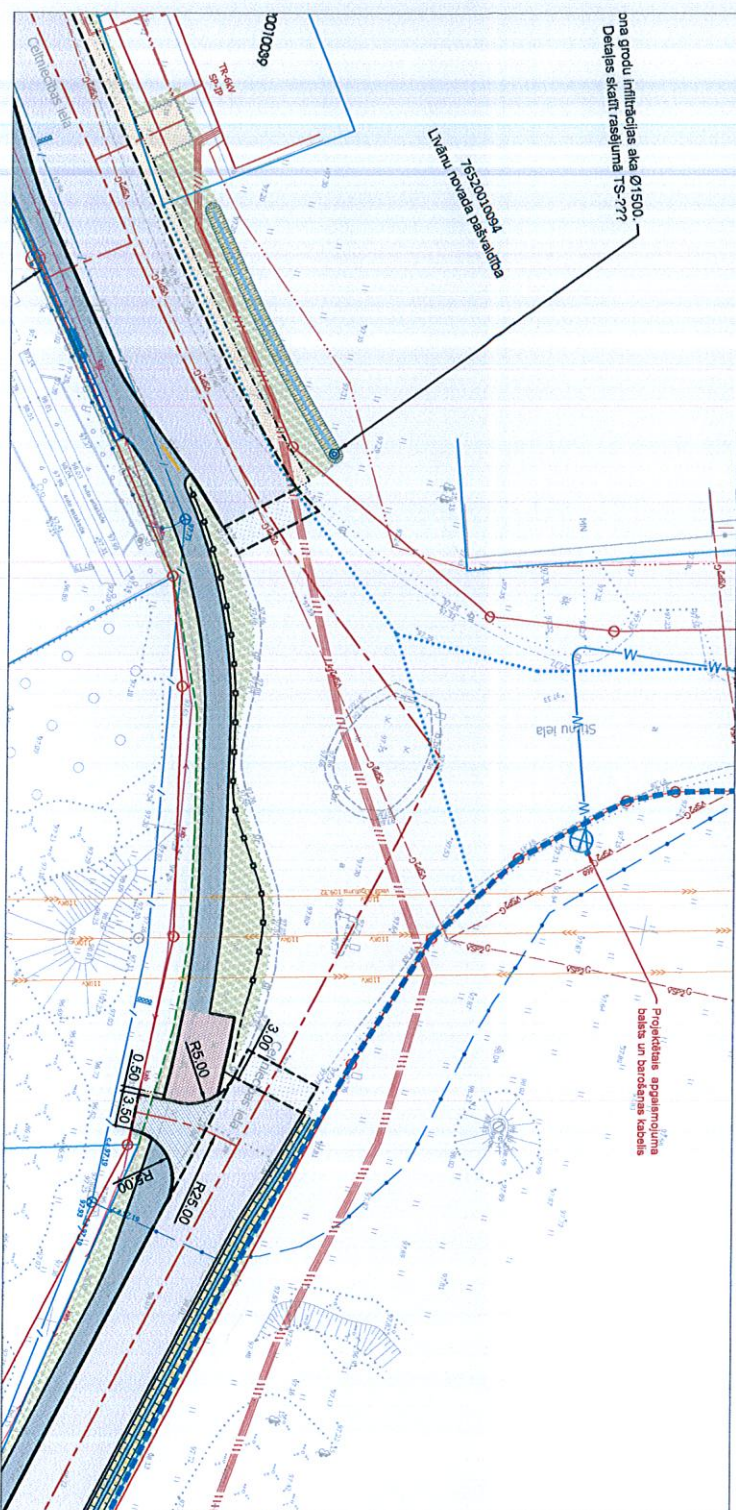
Atbilstoši MK noteikumiem Nr.500 “Ispārgie būvnoteikumi”:
 “3. Būvniecību var ierosināt:

3.1. zemes vai būves īpašnieks vai, ja tāda nav – tiesiskais valdītājs (ar publiskas personas zemes vai būves tiesiskais valdītājs) vai lietotājs, kuram ar līgumu noteiktas tiesības būvēt”
 atsaucoties uz augstāk minēto, šim dokumentam ir informatīva nozīme, un tas nedod tiesības uzskatīt būvdarbus. Pēc tam, kad zemes gabala īpašnieks ir piekrījis plānotajai būvniecībai, un parakstījis šo dokumentu, būvniecības ierosinātāja pienākums ir sazināties ar zemes gabala īpašnieku un noslēgt rakstisku vienošanos par nepieciešamās zemes izmantošanas tiesībām.

Projekta saskaņošanas protokols ar zemes īpašnieku

Projekta nosaukums: „Fabrikas, Cehniecības un Stīmu ielas infrastruktūras jaunbūve un rekonstrukcija uzņēmējdarbības attīstībai Līvānu Industriālajā zonā”
 Pasūtītājs: Līvānu novada dome
 Pasūtījuma Nr.: N.LND/2-13.1.2/15/5 (2015-CP/4/19-30)
 Projektēšanas organizācija: SIA “Firma L4”

Topogrāfiskais plāns M1:500 ar projektējamo situāciju



Adrese:

Kadestra apzīmējums: 76520010092
 Zemes īpašnieks: Maija Spūle
 Zemes īpašnieka vai pilnvarotās
 personas adrese: „Alīnas” Iersikas pagasts
 Kontaktālrūnis: 22080809

Projekta paredzētās darbības:
 Apgaismojuma balsta uzstādīšana un
 barošanas kabeļa pieslēgšana

— Zemes gabalā robeža

Piezīmes:

Piekrītu celu un inženiertīklu projektēšanai un izbūvei.

Zemes īpašnieks:

paraksts

datums

2016.g.

Apliecinu datu pareizību:

paraksts

datums

2016.g.

INFORMĀCIJA:

Atbilstoši MK noteikumiem Nr.500 “VISPĀRĪGIE BŪVNOTEIKUMI”:

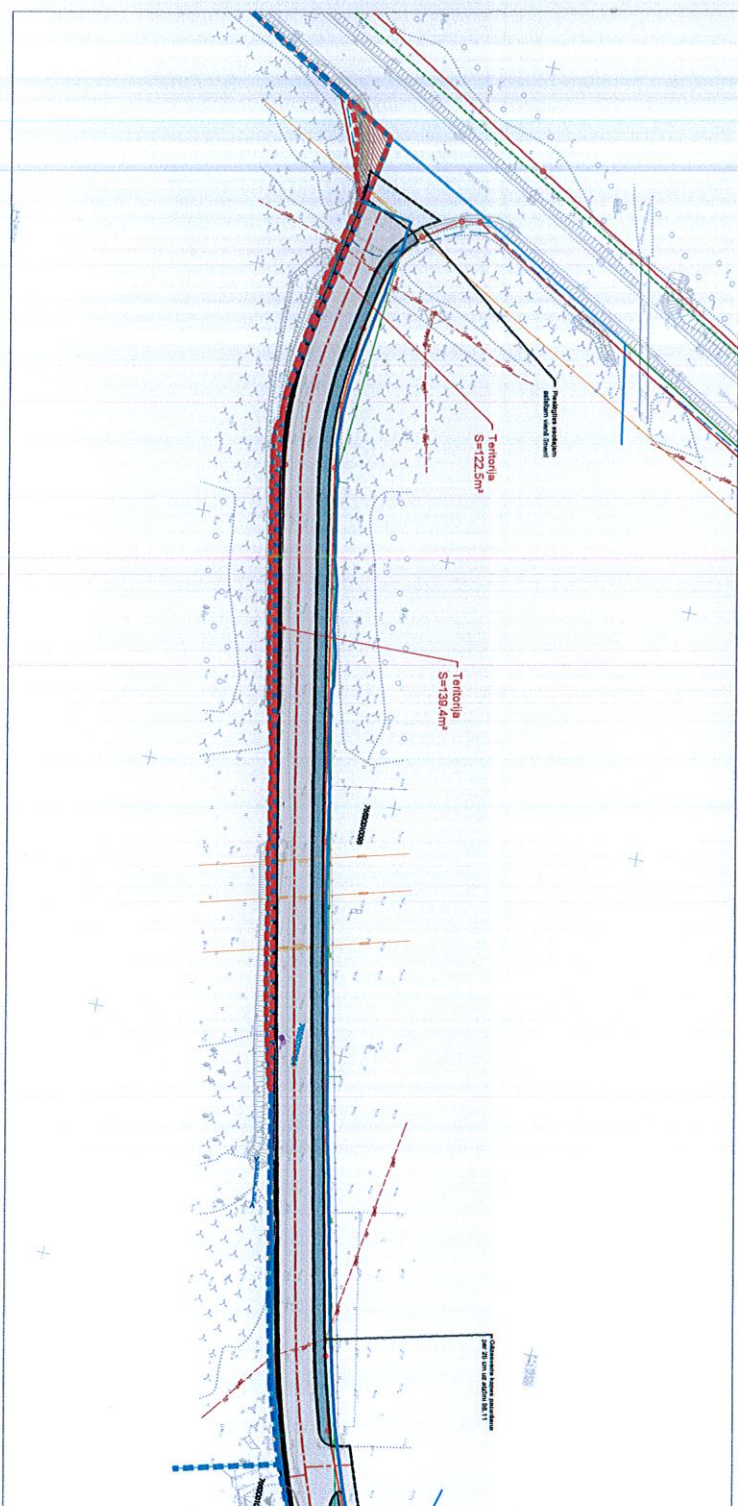
“3. Būvniecību var ierosināt:

3.1. zemes vai būves īpašnieks vai, ja tāda nav, – tiesiskais valdītājs (ar publiskas personas zemes vai būves tiesiskais valdītājs) vai lietotājs, kuram ar līgumu noteiktas tiesības būvēt,”
 atsaucoties uz augstāk minēto, šim dokumentam ir informatīva nozīme, un tas nedod tiesības uzsākt būvdarbus. Pēc tam, kad zemes gabalā īpašnieks ir pieņēmis lēmumu par būvniecību, un parakstījis šo dokumentu, būvniecības ierosinātāja pienākums ir sazināties ar zemes gabalā īpašnieku un noslēgt rakstisku vienošanos par nepieciešamās zemes izmantošanas tiesībām.

Projekta saskaņošanas protokols ar zemes īpašnieku

Projekta nosaukums: Fabrikas Cehniecības un Sīrmu ielas infrastruktūras jaunbūve un rekonstrukcija uzņēmējdarbības attīstībai Līvānu industriālajā zonā
 Pasūtītājs: Līvānu novada dome
 Pasūtījuma Nr.: NL/LND/2-13.1.2/15/5 (2015-CP/419-30)
 Projektēšanas organizācija: SIA "Firma L4"

Topogrāfiskais plāns M:1:000 ar projektējamo situāciju



Adrese:
 Kadastra apzīmējums: 76520010092
 Zemes īpašnieks: Maija Spūle
 Zemes īpašnieka vai pilnvarotās
 personas adrese: „Alīnas” Jersikas pagasts
 Kontaktālrunīs: 22080809

Projektā paredzētās darbības:
 Zemes darbi, būvdarbu zonas
 apzīmēšana, grāvja tīrīšana, grāvja
 teknes nostiprināšana, betona teknes
 uzstādīšana gar ielas malu.

- Būvdarbu skartās zonas
 robeža
 - Zemes gabala robeža

Piezīmes:

Piekrīt celu un inženiertīklu projektēšanai un izbūvei.

Zemes īpašnieks: _____, 2016.g.

paraksts

datums

Apliecinu datu pareizību: _____, 2016.g.

paraksts

datums

INFORMĀCIJA:

Atbilstoši MK noteikumiem Nr.500 "Vispārīgie būvnoteikumi":

"3. Būvniecību var ierosināt:

3.1. zemes vai būves īpašnieks vai, ja tāda nav, – tiesiskais valdītājs (ar publiskas personas zemes vai būves tiesiskais valdītājs) vai lietotājs, kuram ar ģeometru noteiktas tiesības būvēt,"
 atsaucoties uz augstāk minēto, šim dokumentam ir informatīva nozīme, un tas nedod tiesības uzskatīt būvdarbus. Pēc tam, kad zemes gabala īpašnieks ir piekrīdis plānotajai būvniecībai, un parakstījis šo dokumentu, būvniecības ierosinātāja pienākums ir sazināties ar zemes gabala īpašnieku un noslēgt rakstisku vienošanos par nepieciešamās zemes izmantošanas tiesībām.